



**La migliore sotto al sole.**  
Per l'ombra più bella del mondo.

Tende da sole di design per terrazze e balconi

**markilux**  
La migliore sotto al sole



Per qualsiasi informazione  
consultate la pagina [markilux.com](http://markilux.com)

## Il sole ride sopra alle tende da sole. La vita ride sotto una markilux.

### Abitare all'aperto

Ore di sano riposo oppure stare insieme alla famiglia e agli amici, questi sono momenti preziosi della vostra vita che si svolgono all'aperto. Le tende da sole di design markilux non solo offrono ombra, ma aprono anche nuove possibilità di godersi la vita. Offrono protezione nelle giornate calde e creano un'atmosfera confortevole, anche quando il sole è tramontato da tempo. La decisione per una tenda da sole markilux di design è una scelta per la migliore qualità "Made in Germany" – e per molte ore spensierate all'aperto.

markilux è sinonimo di design pluripremiato:



reddot winner 2024  
best of the best

# Riduzione all'essenziale: Tempo. Libero.

## Qualità superiore dalla Germania.

Da oltre 50 anni markilux è sinonimo di sviluppo e produzione di protezione solare di alta qualità. Quello che rende davvero unico markilux è la qualità eccellente, il design pluripremiato e la tecnologia innovativa. La produzione di tende da sole e tessuti sotto lo stesso tetto da ormai quattro generazioni – questo è markilux “Made in Germany” che ha l’obiettivo di rendere più confortevole e piacevole la vita all’aperto. Con markilux potrete dare al vostro luogo di benessere all’aria aperta e al vostro tempo libero quel tocco unico. **La migliore sotto al sole. Per l’ombra più bella del mondo.**



### Qualità

Materiali pregiati e una gestione completa della qualità assicurano che ogni singola tenda da sole duri estremamente a lungo. L'azienda markilux è certificata secondo gli standard EN ISO 9001.



### Funzionalità

markilux combina le tecnologie più innovative e le soluzioni più intelligenti per creare prodotti di altissima qualità. Con vari optional e azionamenti tra cui scegliere, realizzate la tenda su misura per voi.



markilux

#### Servizio

La combinazione di un prodotto di marca con una consulenza competente e il montaggio a regola d'arte in loco rende la vostra soluzione perfetta. La nostra rete di rivenditori autorizzati markilux altamente qualificati vi garantisce un'assistenza completa e un partner di contatto nelle vostre vicinanze.

Member of  **Rat für Formgebung**  
German Design Council



#### Design

Solo la perfetta interazione di forma e funzione trasforma una tenda da sole in una tenda da sole di design markilux. Per questo markilux si affida alla sua esperienza pluriennale nello sviluppo e nel design.

# Tende da sole di design markilux. Individualità totale.

## **Il vostro modello da 1 milione di possibilità di combinazioni**

La vostra tenda da sole di design markilux è così unica, proprio come la desiderate. Con oltre 40 modelli, e 200 varietà di teli sempre attuali e con le svariate possibilità di dotazione opzionali potrete creare esattamente la tenda da sole che più si adatta alle vostre esigenze.

Con moduli d'illuminazione, radiatori termici, tecnica di azionamento intelligente e tante altre funzioni supplementari, una markilux arricchisce la vostra vita all'aperto, in ogni momento della giornata.

Il nostro rivenditore autorizzato markilux è sempre a vostra disposizione con idee e consulenza professionali e vi accompagnerà nella scelta della vostra tenda da sole di design personalizzata.



Panoramica tecnica da pagina 86

## Modello

### Design e funzionalità combinati alla perfezione

Ogni tenda da sole markilux combina design, qualità e tecnologia per creare una soluzione unica. Tra la varietà di modelli, ne troverete sicuramente uno che soddisfi le vostre esigenze e che si adatti perfettamente all'ambiente della vostra terrazza.

Da pagina 8

## + Telo della tenda

### Grande varietà di colori

I nostri designer dei tessuti applicano le nuove tendenze attingendo da arredamento, architettura e colori creando straordinari teli. Con oltre 200 motivi, markilux offre un'ampia scelta completamente a vostra disposizione.

Da pagina 62

## + Accessori

### Colore della tenda, azionamento e opzioni

Colori moderni, comoda tecnica di azionamento e accessori supplementari come radiatori termici rendono lo stare all'aperto un vero piacere, anche quando non splende il sole.

Da pagina 68



Configurate la vostra tenda da sole di design markilux, compresi il telo e le opzioni di accessori, su [markilux.com](https://www.markilux.com)

## Ottime prospettive. In sintesi.



MX-1

Pagina 14



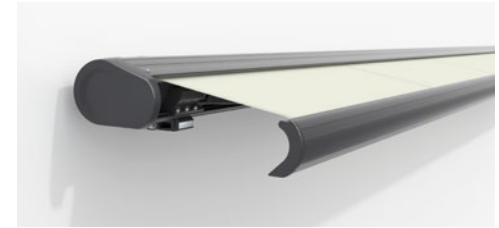
MX-3

Pagina 20



MX-6000

Pagina 24



MX-5010

Pagina 26



MX-2

Pagina 16



MX-4

Pagina 22



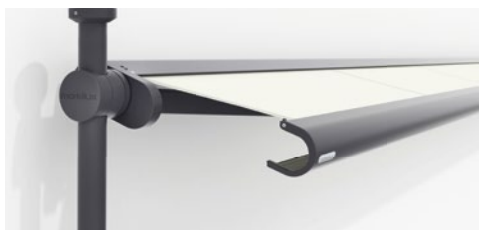
MX-970

Pagina 28



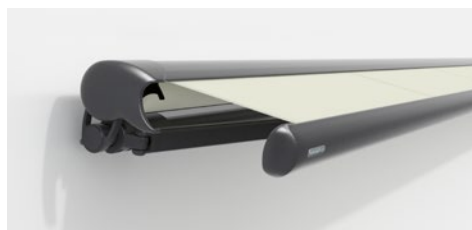
MX-990

Pagina 30



MX\_900

Pagina 32



MX\_1600

Pagina 40



MX\_1300

Pagina 44



MX\_3300

Pagina 36



MX\_1710

Pagina 42

#### Tende da sole a cassonetto

A tenda chiusa, il cassonetto racchiude completamente il telo e lo protegge da vento e intemperie.

#### Tende da sole a semi-cassonetto o senza cassonetto

Questi modelli sono particolarmente adatti per terrazze e balconi.

## Ambiente straordinario: una panoramica.



MX pergola stretch

Pagina 48



MX pergola style

Pagina 50



MX pergola classic

Pagina 54



MX pergola cubic

Pagina 56

### Tende da sole a pergola

Protezione dal sole e dalle intemperie di grande formato, robusto e resistente al vento, con diverse opzioni di illuminazione d'atmosfera. Il telo si estende ampiamente attraverso le guide laterali.

## Configuratore di tende da sole

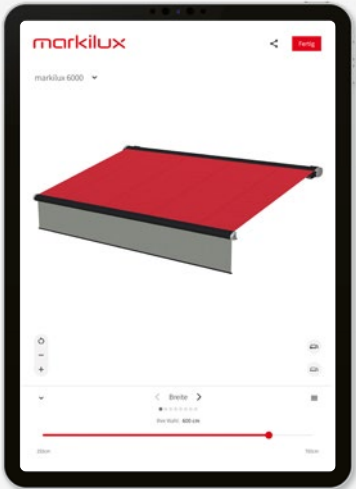


MX\_pergola compact

Pagina 58


### Buono a sapersi

- Teli per tende da sole ..... Pagina 62
- Colori tende da sole e mascherine..... Pagina 68
- Illuminazione..... Pagina 74
- Comando, opzioni e accessori..... Pagina 76
- Specifiche tecniche..... Pagina 86




**Per l'ombra più bella del mondo**  
Configurate la vostra tenda da sole di design markilux, compresi il telo e le opzioni di accessori, su [markilux.com](http://markilux.com)


Il rivenditore autorizzato markilux vi fornirà una consulenza personale in loco, redigerà un'offerta individuale e provvederà a un'installazione professionale.



Configuratore tende da sole su [markilux.com](http://markilux.com)



Punti vendita su [markilux.com](http://markilux.com)



Il design è l'arte di  
coniugare la funzione  
con l'estetica.



Una tonalità semplicemente grande:  
la panoramica su [markilux.com](http://markilux.com)

Tende da sole a cassonetto



#### LED-Line e LED-Spots nel profilo frontale

Per un'atmosfera ricca di illuminazione (RGB-WW) e uniforme dopo il tramonto. Possibile anche la presenza di LED-Spots (WW) nel cassonetto.



#### Illuminazione ambiente LED

Un'attrazione suggestiva durante le ore serali. La mascherina bianca e traslucida è retroilluminata a colori (RGB-WW) e può essere regolata e dimmerata.



#### Un tocco personale su ogni facciata

La markilux MX-1 con una profondità di 38 cm riunisce arredamento e protezione dal sole in un'unica soluzione. Telaio e mascherina sono disponibili in diversi colori e si possono combinare a piacimento.

mx\_1

## La qualità è premiata. Con il primo premio.

### markilux MX-1

Già al primo sguardo la markilux MX-1 colpisce per la sua straordinaria combinazione di forme e funzionalità. Unica nel suo genere con l'innovativo cassonetto di design a forma conica da 38 cm di profondità. Da aperta, questo modello mostra le sue dimensioni reali: splendidi LED nel cassonetto e nel profilo frontale, illuminazione ambientale sensazionale e molte opzioni di colori. Si tratta di un design "Made by markilux" che ha vinto diversi premi. La markilux MX-1 dona in ogni momento della giornata un'atmosfera ineguagliabile, che vi entusiasmerà oggi e in futuro.



### Tenda da sole a cassonetto

max. 700 × 415 cm,  
profondità 38 cm

### Braccio estensibile

Tendine bionico

### Opzioni

Illuminazione colorata (RGB-WW),  
LED-Line / LED-Spots profilo frontale,  
illuminazione ambientale LED,  
LED-Spots cassonetto (WW),  
combinazioni di colori,  
Ombrissima,  
volant

### markilux Ombrissima

Basta un solo comando e tenda verticale "Ombrissima" crea un ineguagliabile spazio privato all'aperto.

Dettagli profilo frontale, vedi capitolo Colori della tenda.





**Chiara e semplice. Da invidiare.**

Da chiusa, la nuova markilux MX-2 sembra fatta di un unico pezzo.  
Con o senza illuminazione LED. Design – at its best.



**Pronto per la magia del cambiamento**

Da aperta, la markilux MX-2 mostra tutto il suo potenziale e convince su tutta la linea. Protezione solare – state of the art.



**Libertà per il cambiamento individuale**

Ogni dettaglio è stato progettato con cura, il superfluo è stato ommesso. Leggera e discreta – e quindi più elegante.

mx\_2



## Incredibile in forma. E funzione.

### markilux MX-2

L'essenza del design fluido e la perfetta tecnologia di protezione solare possono essere abbinati in modo ottimale all'architettura e al design della terrazza. Il design ridotto, organico e armonioso appare come "un unico stampo" e affascina in ogni forma e funzione.



### markilux MX-2 colour

Combinazioni brillanti e raffinate: dieci combinazioni di colori di tendenza rendono visibili e tangibili l'individualità e la personalità, in sintonia con l'architettura della casa.



### Tenda da sole a cassonetto

max. 600 × 300 cm  
max. 500 × 350 cm

### Braccio estensibile

Tendine bionico

### Opzioni

Illuminazione colorata (RGB-WW),  
LED-Line cassonetto,  
combinazioni di colori

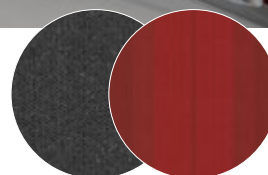




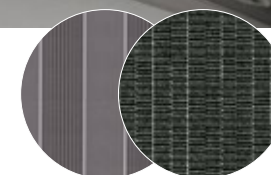
**Top:** bianco traffico RAL 9016  
**Telaio:** Grigio pietra metallizzato 5215  
**Telo suggerito:** 41185 | 31411



**Top:** antracite metallizzato 5204  
**Telaio:** alluminio brillante RAL 9006  
**Telo suggerito:** 41480 | 31204



**Top:** antracite metallizzato 5204  
**Telaio:** grigio pietra metallizzato 5215  
**Telo suggerito:** 31467 | 45480



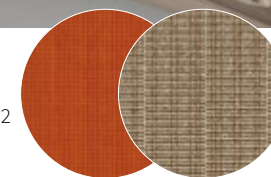
**Top:** marrone avana 5229  
**Telaio:** bianco panna 5233  
**Telo suggerito:** 31409 | 41161



**Top:** new champagne metallizzato 5062  
**Telaio:** antracite metallizzato 5204  
**Telo suggerito:** 30207 | 31207



**Top:** bianco panna 5233  
**Telaio:** new champagne metallizzato 5062  
**Telo suggerito:** 30912 | 45411



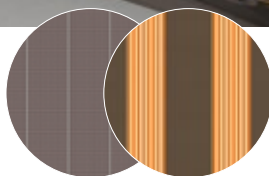
## mx\_2 Opzioni di colore

© RAL Bonn 2026



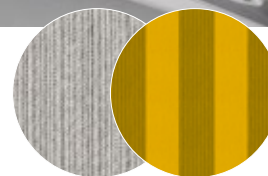
04

**Top:** bianco panna 5233  
**Telaio:** marrone avana 5229  
**Telo suggerito:** 314 04 | 314 72



05

**Top:** antracite metallizzato 5204  
**Telaio:** bianco traffico RAL 9016  
**Telo suggerito:** 307 09 | 304 01



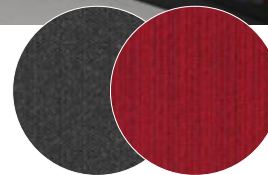
09

**Top:** concept black 5095\*  
**Telaio:** bianco traffico RAL 9016  
**Telo suggerito:** 416 80 | 310 28



10

**Top:** rosso carminio 3002  
**Telaio:** concept black 5095\*  
**Telo suggerito:** 414 80 | 307 03



### Dal carter al telo con colori personalizzati.

#### markilux MX-2 colour

È possibile configurare la propria markilux MX-2 scegliendo tra un totale di dieci combinazioni di colori, che comprendono la parte superiore del cassonetto e il colore del telaio.

È possibile scegliere il colore del telo abbinato tra le due proposte o, liberamente e a seconda dello stile e dei propri gusti, dalla collezione di teli per tende da sole markilux collection one.

\* RAL 9005 opaco

### Tende da sole a cassonetto

max. 600 × 300 cm

max. 500 × 350 cm

### Braccio estensibile

Tendine bionico

### Opzioni

Illuminazione colorata (RGB-WW),

LED-Line cassonetto,

combinazioni di colori



### Perfetta. A tutto tondo.

Individuale come la vita, unica come la amate. La mascherina circolare è disponibile in colori di tendenza e si può abbinare liberamente a qualsiasi colore di telaio markilux.

Dettagli profilo frontale, vedi capitolo Colori della tenda.

MX\_3



## La tenda da sole con curve, che tanti possono solo sognare.

### markilux MX-3

Curve gradevoli, linee chiare, un'ampia gamma di colori, sono queste le caratteristiche principali della markilux MX-3. La possibilità di scegliere i colori della mascherina consente di dare libero sfogo alla fantasia e fa battere il cuore ai proprietari di terrazze e balconi. Una tenda che colpisce sia da chiusa, per il suo look armonioso, che da aperta, per le sue qualità tecniche.



### Perfetta. A tutto tondo.

Per chi ama l'eleganza delle curve abbinata a un design lineare, la markilux MX-3 è la scelta giusta.

### Il posto più bello sotto il sole. Anche la sera.

L'elegante LED-Line (RGB-WW) dimmerabile nel cassonetto crea un'atmosfera unica per il vostro luogo preferito.



#### LED-Line / LED-Spots nel cassonetto

La LED-Line nel cassonetto e i LED-Spots nei tappi laterali (in basso / in alto) accentuano il design della tenda e creano un'atmosfera affascinante.



#### Faretti LED integrati nel profilo frontale

I faretti LED orientabili e dimmerabili (RGB-WW) evidenziano in modo affascinante le aree desiderate.



reddot winner 2023

#### L'interazione tra il design estetico delle tende da sole e la suggestiva tecnologia LED

Progettata per ombreggiare grandi aree durante il giorno e per momenti magici la sera. La markilux MX-4 soddisfa il desiderio di una vita all'aperto sofisticata in qualsiasi momento della giornata.

mx\_4

## Una composizione straordinaria con elementi radiosi.

### markilux MX-4

Fate spazio per la tenda da sole a cassonetto markilux MX-4. Concepita per l'ombreggiatura di grandi superfici, si contraddistingue per il suo design all'avanguardia e per la mascherina circolare. Design accattivante e funzionale. Grazie alle opzioni di illuminazione colorata, risplende nelle ore serali e crea un'atmosfera di luce spettacolare e magica. Fate spazio per una grande composizione.



#### Tende da sole a cassonetto

max. 700 × 350 cm  
max. 600 × 400 cm

#### Braccio estensibile

Tendine bionico

#### Opzioni

Illuminazione colorata (RGB-WW),  
LED-Line cassonetto,  
LED-Spots tappi laterali,  
LED-Spots profilo frontale,  
combinazioni di colori,  
tenda accoppiata

#### Possibilità individuali

La mascherina circolare è disponibile in colori selezionati e sottolinea, a seconda delle esigenze, l'individualità, il gusto e lo stile.

Dettagli profilo frontale, vedi capitolo Colori della tenda.

**Tenda da sole a cassonetto**  
max. 700 × 400 cm

**Braccio estensibile**  
Tendine bionico

**Opzioni**  
Illuminazione colorata (RGB-WW),  
LED-Spots profilo frontale,  
specchi struttura d'acciaio inox,  
telai comati lucidi,  
Ombrissima,  
volant,  
tenda accoppiata

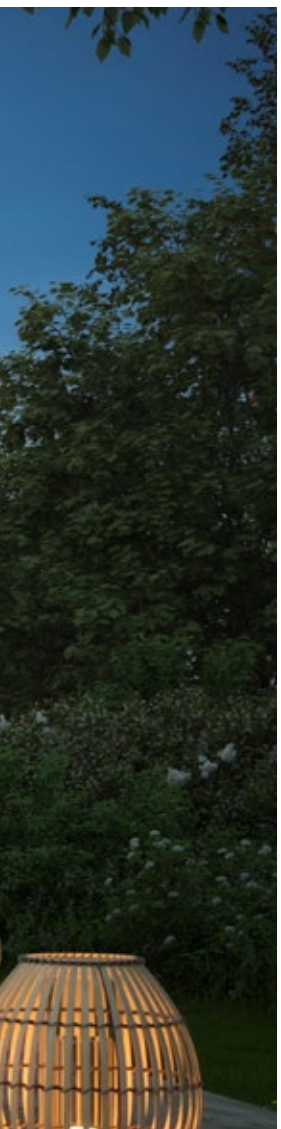


DESIGN AWARD  
2007  
NOMINEE

reddot design award  
winner 2006

**LED-Spots integrati nel profilo frontale**

Molto di più che un gioiello decorativo. Con delle belle forme, flessibile e a risparmio energetico, la markilux 6000 illumina il vostro posto preferito come più vi aggrada.



#### **markilux Ombrissima**

L'ombreggiatura verticale nel profilo frontale perfeziona la vostra protezione personale del sole e della privacy. Su richiesta, disponibile con motore/ motore radiocomandato.



#### **Elementi decorativi variabili**

Che siano specchi in struttura d'acciaio inox, specchi e telaio cromati oppure semplicemente del colore della tenda da sole di vostra scelta, create personalmente la vostra Topmodel markilux come meglio preferite.

**mx\_6000**



## Modestamente: Germany's Topmodel.

#### **markilux 6000**

Una tenda da sole di design dai tanti volti, uno più bello dell'altro. Da un'ampia scelta di colori per tende da sole, di elementi decorativi e di opzioni di dotazione, potrete creare il vostro pezzo unico e personale.

La markilux 6000 convince grazie alle sue misure da sogno e alle sue impressionanti caratteristiche tecniche.

**Tenda da sole a cassettonetto**  
max. 700 × 400 cm

**Braccio estensibile**  
Catena doppia,  
opzionale: tendine bionico

**Opzioni**  
Tappi terminali profilo frontale  
cromati lucidi,  
Ombrissima (manuale),  
volant,  
tenda accoppiata



MX\_5010

## A casa in ogni famiglia. Sentirsi a casa anche in terrazza.



### markilux 5010

In un batter d'occhio la markilux 5010 si apre a scelta mediante tasto o mediante comando intelligente via App e renderà il vostro spazio all'aperto gradevole e confortevole.



### Elementi cromati lucidi

In opzione un tocco brillante – i tappi terminali cromati nel profilo frontale. Su richiesta è possibile utilizzare un profilo di collegamento a parete per lo scarico della pioggia.



### markilux Ombrissima

Godetevi il tempo all'aria aperta in terrazza anche quando i raggi solari sono più intensi.

# Ben riuscita e dai contorni chiari.

## markilux 970

Consapevole del proprio valore la markilux 970 è il simbolo dello stile di vita urbano. Il suo chiaro e sottile aspetto fa di questa tenda da sole il modello ideale per gli amanti dell'eleganza. Elementi d'illuminazione, svariate opzioni e il paravento modificabile conferiscono a ogni markilux 970 un tocco davvero speciale.



### Per chi ama i colori.

I colori del cassonetto e della mascherina possono essere combinati a piacere. È possibile scegliere tra altri colori per la mascherina.



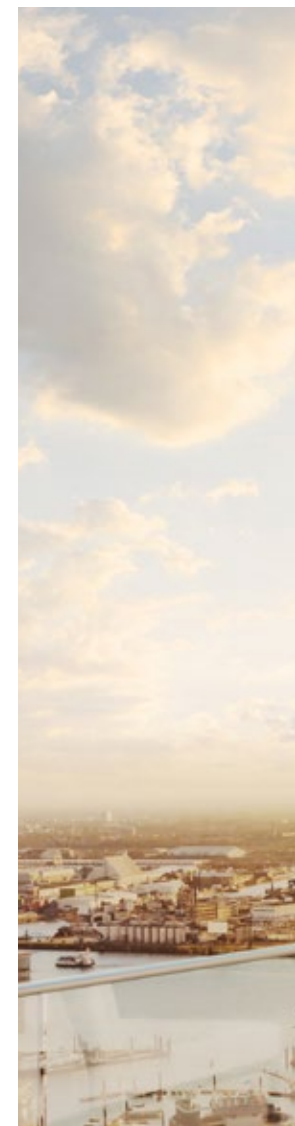
## markilux Ombrissima

Per la massima protezione contro sguardi indiscreti, l'opzionale tenda da sole verticale nel profilo frontale vi entusiasmerà.



### Anche la sera. Nella miglior luce.

La LED-Line (RGB-WW) dimmerabile sotto al cassonetto crea la perfetta atmosfera anche nelle ore serali.



mx\_970



**Tenda da sole a cassonetto**

max. 600 × 300 cm  
max. 500 × 350 cm

**Braccio estensibile**

Tendine bionico

**Opzioni**

Illuminazione colorata (RGB-WW),  
LED-Line cassonetto,  
combinazioni di colori,  
Ombrissima



Dettagli profilo frontale, vedi capitolo Colori della tenda.

# Grazie alla sua leggerezza solleva davvero l'umore.

## markilux 990

Piccola, ma incredibile! Resterete stupiti nel constatare quante raffinatezze tecniche si celano in questo cassonetto di soli 124 mm. La sua struttura costruttiva compatta con il profilo frontale a forma di U, nella quale come per incanto spariscono i bracci estensibili e il telo della tenda. L'incredibile angolo di inclinazione fino a 70° con montaggio a soffitto la rendono particolarmente adatta per piccole terrazze e balconi. Grazie a questi vantaggi, potete trascorrere piacevolmente molte ore all'ombra.



## Specchi cromati lucidi

Quel piccolo extra per la vostra markilux 990.



## Profilo di raccordo alla parete

Il sottile profilo d'alluminio in colori da tende da sole chiude la fessura tra la tenda da sole e la parete. La pioggia viene delicatamente deviata attraverso la tenda da sole.



mx\_990



**Tenda da sole a cassonetto**  
max. 500 × 300 cm

**Braccio estensibile**  
Catena doppia,  
opzionale: tendine bionico

**Opzioni**  
Specchi cromati lucidi,  
volant

### Tenda da sole a cassonetto

max. 400 × 200 cm

### Braccio estensibile

Tendine bionico

### Opzioni

Montanti di fissaggio,  
fissaggio a soffitto,  
fissaggio a parete



### Design accattivante

La markilux 900 è stata sviluppata appositamente per i piccoli paradisi all'aperto: i balconi in città. È caratterizzata dalla migliore qualità dei prodotti markilux.



### La tenda da sole per balconi con la migliore vista.

Scegliete il colore del telaio di serie tra bianco traffico RAL 9016, grigio pietra metallizzato 5215 e antracite metallizzato 5204 o, come extra, un colore RAL a vostra scelta.



reddot winner 2024  
best of the best

MX\_900

## La vista migliore per balconi raffinati.

### markilux 900

Progettata per i balconi di città: pratica, funzionale e flessibile, è ideale per gli appartamenti in affitto e per quelli di proprietà. La tecnologia a bracci estensibili, insieme all'angolo di inclinazione della tenda regolabile individualmente, offre una visione più chiara dell'esterno. Offre una protezione solare ottimale, riduce il calore sul balcone e quindi migliora il clima nelle stanze adiacenti. markilux 900: la prima tenda da sole a pressione di design al mondo con tecnologia a bracci estensibili markilux di alta qualità. La vista migliore per balconi raffinati.



### Ombreggiatura gradevole con vista libera verso l'esterno

L'angolo di inclinazione della markilux 900 può essere selezionato tra 5 e 70° a seconda dell'orientamento del balcone e delle preferenze.



### Stabile. Bella. Fissa.

Le due colonne di fissaggio fissano la tenda in modo sicuro tra il pavimento e il soffitto del balcone. Consentono un'installazione semplice e pulita della tenda da sole e offrono la flessibilità necessaria in caso di trasloco.



## mx\_900 Opzioni



### Montaggio discreto a soffitto e a parete

Su richiesta, la markilux 900 è disponibile con staffe per il montaggio a soffitto o a parete.



### Un piccolo investimento in una grande tecnologia

Volete fornire un'ombra elegante, funzionale e duratura al vostro piccolo paradiso all'aperto? Con la markilux 900 non dovrete pensarci due volte.



### La prospettiva migliore anche per le piccole terrazze

La markilux 900 affronta la grande sfida di proteggere dal sole piccoli balconi e terrazze in modo sofisticato. Con le sue “dimensioni” di soli 225 × 105 mm, il cassonetto integrale è estremamente compatto ed estende comunque il telo della tenda in modo protettivo fino a 400 × 200 cm.

Spesso sono le piccole cose a dare grande gioia. markilux 900 – Piccola. Elegante. Tua.



### Anche l'occhio vuole la sua parte

Ridotta, chiara e in perfetta armonia con l'architettura della casa.  
Il cassonetto integrale minimalista promette il massimo piacere.

**Tenda da sole a cassonetto**  
max. 700 × 400 cm

**Braccio estensibile**  
Tendine bionico

**Opzioni**  
Volant,  
tenda accoppiata





mx\_3300



**Forma costruttiva angolare**  
La markilux 3300 si inserisce perfettamente nell'ambiente architettonico.

**Nel pratico può  
nascondersi qualcosa di grande.**

**markilux 3300**

Credete che una tenda da sole non possa fondersi con l'architettura della casa? La markilux 3300 vi dimostrerà il contrario. A seconda della situazione costruttiva, la tenda da sole di design con il suo profilo frontale liscio scompare completamente nella parete o meticolosamente in una nicchia. Anche la schermatura della luce di superfici ancora più grandi è resa possibile con un modello accoppiato fino a tre impianti singoli installati uno accanto all'altro. Scoprite quanto può essere bella la praticità, e che dimensioni più raggiungere a casa vostra la markilux 3300.

Una buona tecnica  
è lo sforzo per  
risparmiare fatica.



Tutto al suo posto.  
E organizzato alla perfezione su [markilux.com](http://markilux.com)

markilux



Tende da sole a semi-cassonetto o senza cassonetto

# Una delle più belle. In lungo e in largo.

## markilux 1600

Grazie alla sua forma espressiva armonica e semirotonda è stata premiata con il IF design award. Ma anche da aperta è assolutamente perfetta. In quanto a tende da sole a semi-cassonetto la markilux 1600 è aperta verso il basso. Un tettuccio protettivo si adatta all'inclinazione della tenda da sole, e a tenda chiusa si inserisce perfettamente nel profilo frontale e protegge così il telo contro la pioggia.



## markilux 1600 stretch

La speciale tecnologia a bracci estensibili consente di ombreggiare nicchie, balconi e terrazze con maggiore profondità che larghezza.



## Elementi cromati lucidi

Sottolineate la forma espressiva della vostra tenda da sole markilux 1600 a semi-cassonetto con elementi brillanti sul profilo frontale.



mx\_1600



**Tenda da sole a semi-cassonetto**  
max. 710 × 400 cm

**Braccio estensibile**  
Catena doppia,  
opzionale: tendine bionico

**Opzioni**  
Tapi terminali cromati lucidi,  
Ombrissima,  
volant,  
tenda accoppiata,  
stretch



**markilux Ombrissima**

Il sole più intenso e gli sguardi più indiscreti pratici da mascherare – grazie al telo per la tenda da sole supplementare nel profilo frontale della markilux 1600.



#### markilux 1710 stretch

Per il grosso debutto su terrazze, balconi e nicchie più strette, grazie ai due bracci incrociati anche le tende da sole a larghezza ridotta si distendono in profondità.



German  
Design Award  
NOMINEE 2014



reddot design award  
winner 2012



#### Volant

Il telo stretto sul profilo frontale conferisce alla tenda un aspetto classico e nasconde la tecnologia del braccio estensibile quando è chiuso.

MX\_1710

## Non brilla solo quando entra in scena.

### markilux 1710

La markilux 1710 interpreta la classica forma di tenda da sole al passo con i tempi. La visibile barra rotonda si fonde armoniosamente nel cassonetto tondo trasformandosi in un elegante oggetto di design. Grazie alla sua forma e ai suoi bellissimi e attuali elementi decorativi cromati lucidi, la markilux 1710 si adatta a tutte le terrazze.



**Tenda da sole a semicassonetto**  
max. 700 × 350 cm

**Braccio estensibile**  
Tendine bionico

**Opzioni**  
Tappi laterali profilo frontale/  
specchi cromati lucidi,  
tenda accoppiata,  
stretch

### Elementi cromati lucidi

Cuffie laterali del colore della tenda da sole o semplicemente in pregiato cromato lucido. Questa tenda da sole può reggere proprio tutto.

# La semplicità può essere così bella.

## markilux 1300

Robusta e affidabile. Offre tutto quello che si può chiedere a una tenda da sole di qualità. Grazie alla vite d'inclinazione semplice da usare. Un'altra opzione: markilux Ombrissima – il volant estendibile che protegge dal sole e dagli sguardi indiscreti. La semplicità può essere così bella! Come la perfetta protezione solare.



## markilux Ombrissima

Si goda il suo tempo libero sul patio anche quando il sole è basso nel cielo. Il telo tenda aggiuntivo nel profilo frontale può essere abbassato manualmente e fornisce un'ulteriore protezione dagli sguardi indiscreti.



## Tettuccio in alluminio

Protegge il telo dallo sporco e dall'umidità.



## Vite d'inclinazione

L'inclinazione desiderata della tenda è regolabile in modo comodo e continuo tramite una manovella.



## Volant

Il tessuto decorativo nasconde e protegge la tecnologia a braccio articolato quando la tenda da sole è retratta.



mx\_1300



**Tende da sole senza cassetto**  
max. 700 × 400 cm

**Braccio estensibile**  
Catena doppia

**Opzioni**  
Ombrissima (manuale),  
vite d'inclinazione,  
tettuccio in alluminio,  
tenda accoppiata

Scegliete un colore standard del telaio tra bianco traffico RAL 9016 e alluminio brillante RAL 9006, oppure un colore RAL speciale a vostra scelta.

Una linea con miglior supporto.  
Pergola-DNA inside.



Gli spazi all'aperto diventeranno i vostri luoghi preferiti.  
Trovate la vostra soluzione per proteggervi dal sole su [markilux.com](http://markilux.com)

markilux



Tende da sole a pergola



#### Aspetto compatto

Design ridotto all'essenziale.  
Il telo al sicuro.



#### Ben pensata

Drenaggio sicuro dell'acqua attraverso  
la grondaia integrata e le montane  
anche con una leggera inclinazione di 5°.



#### Protezione attraente all'aria aperta

Con un telo impermeabile per tende da sole si è ben preparati per una stagione all'aperto  
confortevole e rilassata. Il vostro rivenditore autorizzato markilux sarà lieto di consigliarvi.

## Una grande novità.

### markilux pergola stretch

markilux pergola stretch offre una prospettiva impressionante per la protezione dal sole e dalle intemperie. Il telo della tenda da sole è perfettamente integrato nella pergola stretch. L'innovativo sistema con la tecnica ad impacchettamento permette di ombreggiare grandi superfici e crea un ambiente molto originale. markilux pergola stretch si presenta nel suo lato più bello con una varietà di opzioni di accessori.



**Tenda da sole a pergola**  
max. 700 × 700 cm

#### Opzioni

Illuminazione colorata (RGB-WW),  
LED-Line rompitratta,  
LED-Line / LED-Spots traversa,  
tende da sole verticale a cassetto,  
protezione dal vento / della privacy,  
traversa,  
tenda accoppiata



### Vera grandezza con una prospettiva impressionante

A seconda del tempo, si può reagire in modo flessibile. L'ambiente può essere progettato individualmente con illuminazione a LED (RGB-WW), radiatori termici e schermi laterali antivento e per la privacy.

### Tenda da sole a pergola

max. 600 × 500 cm

max. 500 × 600 cm

### Opzioni

Illuminazione colorata (RGB-WW),  
LED-Line montanti/cassonetto/  
guide laterali,  
LED-Line/LED-Uplights  
coperture base,  
Ombrissima,  
protezione dal vento/della privacy,  
montanti abbassabili,  
casce di zavorra,  
tenda accoppiata



DESIGN  
AWARD  
2024



reddot winner 2024

### Ampia protezione dal sole per i momenti più belli

Desiderate ombreggiare perfettamente e con stile terrazze molto ampie? Diverse tende a pergola collegate tra loro offrono la migliore protezione per ogni occasione.

## Il minimalismo. Realizzato in grande.

### Accogliente. Moderna.

La tenda a pergola per gli amanti del design chiaro e dell'eleganza semplice con il massimo del comfort. Il design angolare dello stile pergola è chiaramente al centro dell'attenzione e conferisce a questo sistema di protezione solare una leggerezza moderna. Il design purista si presenta nella sua luce migliore la sera. L'illuminazione a LED perfettamente integrata trasforma l'area della terrazza nell'ambiente luminoso desiderato e personalizzato. Coerente, accogliente, fresca, di giorno e di notte: la markilux pergola style.



### markilux Ombrissima

La schermatura solare verticale è perfettamente integrata nel profilo frontale e può essere azionata manualmente o ad energia solare tramite telecomando o app.



### Telo della tenda meravigliosamente protetto

Il cassonetto integrale sottile dal design minimalista, 205 x 160 mm, offre la massima protezione per il telo della tenda da sole.

mx\_pergola style Opzioni di illuminazione



“Moderna atmosfera serale” per ore indimenticabili.



„Welcome to Miami“ e la prossima festa può iniziare.



“Feeling caraibico” per una piccola vacanza in terrazza.



## Outdoor Living 24/7

### Look moderno per le notti più calde

La markilux pergola style è uno spettacolo anche alla luce del giorno. Quando è illuminata, questa pergola si trasforma in un vero e proprio oggetto luminoso, sottolineando il design purista e immergendo la terrazza in un'atmosfera da sogno. Ogni scenario di illuminazione può essere configurato facilmente e individualmente tramite l'app. Ma attenzione! Le serate potrebbero allungarsi parecchio. markilux pergola style: outdoor living 24/7.



Mondi ricchi di atmosfera magica  
La vita all'aperto sotto una nuova luce.  
E colore. Scoprite tutte le opzioni su  
[markilux.com](https://www.markilux.com)

### Opzioni di illuminazione LED intelligenti

I LED-Line nel cassonetto e nelle guide laterali, nelle montante e nelle loro coperture di base e i LED-Uplights nelle coperture di base possono essere configurati individualmente e controllati facilmente tramite app. Opzioni di illuminazione nell'area della montante, disponibili solo con il design della montante rigida.

### Tenda da sole a pergola

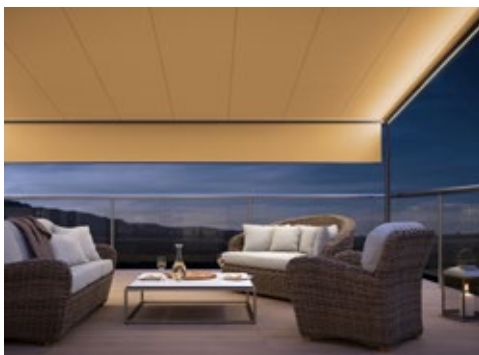
max. 600 × 450 cm

max. 500 × 600 cm



### Opzioni

Illuminazione colorata (RGB-WW),  
LED-Line guide laterali,  
Ombrissima,  
protezione dal vento / della privacy,  
montanti rotondi / angolari,  
montanti abbassabili,  
casse di zavorra,  
tenda accoppiata



### La scelta è vostra

Potete scoprire le vostre opzioni alla voce "Opzioni" alla fine del capitolo e presso il vostro rivenditore autorizzato markilux.



### markilux Ombrissima

La tenda da sole verticale supplementare sul profilo frontale semplicemente blocca il sole più intenso e gli sguardi più indiscreti.

### Tende da sole a pergola accoppiate

Per tutti coloro che desiderano ancora più ombra, si possono accoppiare fino a cinque tende da sole a pergola l'una accanto all'altra.

**Per tutti coloro** che anche in presenza di vento e maltempo hanno in mente qualcosa di grande.

**markilux pergola classic**

Per quanto riguarda la protezione solare e contro le intemperie la markilux pergola sa il fatto suo. La tenda da sole a pergola, dotata di montanti snelli e guide laterali consente di ombreggiare anche le grandi superfici fino a 6 metri. Inoltre, la markilux pergola non teme il vento e le intemperie fino a venti di forza 6 (classe di resistenza al vento 3). Con la markilux Ombrissima nonché una varietà di opzioni d'illuminazione e varianti di montanti, avete tutte le possibilità di rendere il vostro posto preferito all'aperto più accogliente che mai. A prescindere dall'intensità dei raggi solari o da quale direzione soffi il vento, con la markilux pergola la pace non vi mancherà di certo.



**Bellissima vista anche con il brutto tempo**

Quando la tenda a pergola è chiusa, non ci sono strutture in vetro che coprono il cielo e la vista all'esterno rimane libera.



**Cassonetto chiuso**

Il telo scompare completamente nel cassonetto rotondo, Ø 187 mm, ed è protetto al meglio.



**markilux tracfix**

Una delle tante raffinità firmate markilux: guida del telo laterale, senza fessura tra telo e guida. Per un aspetto complessivo più bello e una migliore stabilità al vento.

### Tenda da sole a pergola

max. 600 × 450 cm

max. 500 × 600 cm

### Opzioni

Illuminazione colorata (RGB-WW),  
LED-Line cassonetto/guide laterali,  
Ombrissima,  
protezione dal vento/della privacy,  
montanti rotondi/angolari,  
montanti abbassabili,  
casse di zavorra,  
tenda accoppiata



### Bellissima, funzionale e affidabile

Non importa quale sia il vostro stile preferito – in una combinazione individuale di tessuto e tecnologia, troverete sicuramente la markilux pergola cubic che soddisfa perfettamente le vostre esigenze.

## Fondamentalmente quadrata. Praticamente grandiosa.

### markilux pergola cubic

Il design della nuova markilux pergola cubic è stato sviluppato interamente nello spirito della prestigiosa scuola d'arte Bauhaus di Dessau. Design funzionale, chiaro e senza tempo basato sulla semplificazione cubica. In combinazione con i comprovati vantaggi della protezione solare del modello pergola, questo modello si integra in modo armonioso e impressionante nell'architettura moderna.



#### Design ridotto

Il cassonetto angolare per il telo, 200 × 160 mm, offre spazio per una protezione solare di grande formato fino a 600 × 450 cm o 500 × 600 cm, e molto di più come tenda da sole accoppiata.



#### markilux Ombrissima

Più ombra e protezione – anche la sera quando il sole è più basso. Configurabile con l'azionamento solare markilux sundrive.

#### Con il massimo della qualità e del comfort

Accessori per più ombra, luce e calore: scoprite tutte le possibilità di personalizzazione presso il vostro rivenditore autorizzato markilux e su [markilux.com](http://markilux.com)



### markilux Ombrissima

Con un semplice gesto protegge dal sole e dagli sguardi indiscreti.



### Un successo a tutto tondo

Il cassonetto compatto e angolare, 125 x 125 mm, protegge il telo tutto l'anno.



reddot design award  
winner 2017

## Una garanzia. Ovunque. Per tutti.

### markilux pergola compact

Il modello pergola compact unisce la forma snella della versione tradizionale a un design moderno con tecnica all'avanguardia. Questo sistema compatto è ideale per terrazze di piccole dimensioni. Le guide laterali con markilux tracfix mantengono sempre in tensione il telo della tenda. markilux pergola compact invita al relax. Una tenda da sole bella e funzionale. Ovunque. Per tutti.



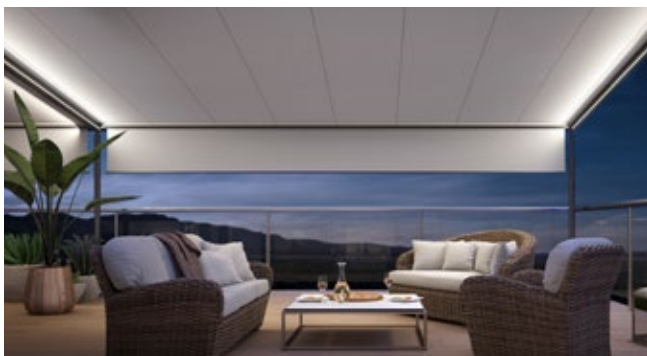
**Tenda da sole a pergola**  
max. 450 × 400 cm

#### Opzioni

Illuminazione colorata (RGB-WW),  
LED-Line cassonetto / guide laterali,  
Ombrissima (manuale),  
protezione dal vento / della privacy,  
montanti rotondi / angolari,  
montanti abbassabili,  
casce di zavorra

### Sempre sotto la luce migliore

Gli highlight con illuminazione a LED (RGB-WW) sotto il cassonetto e nelle guide laterali garantiscono bellissime ore all'aria aperta – anche quando il sole è tramontato da tempo.



#### LED-Line (RGB-WW)

Luce per leggere o semplicemente per il piacere di stare insieme, nelle guide laterali, dimmerabile. Per la pergola style/cubic/compact disponibile anche nel cassonetto.



#### Montanti abbassabili

Per un migliore scarico dell'acqua piovana, le montante possono essere abbassate tra i 20 e i 40 cm. Su richiesta, disponibile con motore. Non compatibile con l'illuminazione delle montante e delle coperture di base per la pergola style.



#### markilux sundrive

Pannellino solare integrato nel profilo frontale per l'Ombressima. Apertura perfetta tra il profilo frontale e la guida laterale.



#### Protezione laterale dal vento e della privacy

Per proteggersi dal vento, dalle intemperie e dagli sguardi indiscreti, markilux offre soluzioni tessili versatili. Chiedete una consulenza!



#### Montanti angolari

In alternativa alle montante tonde, quelle quadrate soddisfano il desiderio di forme chiare e spigolose.



#### Casse di zavorra

Esse forniscono alla markilux pergola un supporto affidabile laddove non è possibile o auspicabile fissare le montante frontali nella pavimento.



#### Manovella in acciaio inox

Regolate all'altezza desiderata il montante abbassabile.



**markilux Ombrissima**

La protezione solare verticale – fino ad un'altezza di 230 cm –  
crea un ambiente privato all'aperto dall'atmosfera speciale.

# Telo nobile nei colori più belli.



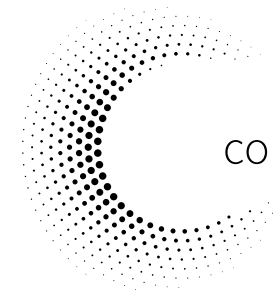
Il tessuto più bello tra cielo e terra  
scopritelo con il cercatore di tessuti per tende da sole markilux.



Teli per tende da sole



**markilux collection one – Una collezione, idee infinite.**  
Scegliete il vostro design preferito tra i vari mondi di colori. Fatevi ispirare dal vostro rivenditore di fiducia markilux per la scelta del telo ideale.



collection one

## Il più bel tessuto tra cielo e terra.

### Teli straordinari per un'atmosfera speciale

Sono i colori e la qualità del telo per tende da sole che conferiscono alla vostra terrazza un'atmosfera davvero suggestiva. Le sfumature di colore, i motivi e gli effetti del tessuto, a seconda della luminosità e del colore, sono in grado di dare un tocco di stile in più. In qualità di produttore leader con 50 anni di esperienza nella produzione e lavorazione di teli per tende da sole di alta qualità, markilux offre una gamma di prodotti ineguagliabile. Il team di designer di tessuti markilux sviluppa sempre nuovi design che soddisfano le tendenze più attuali e che si contraddistinguono per la loro modernità. Tra più di 200 disegni e un'infinità di colori suddivisi a tema, troverete senz'altro il tessuto che esprime al meglio la vostra personalità.

### Trova teli per tende da sole markilux

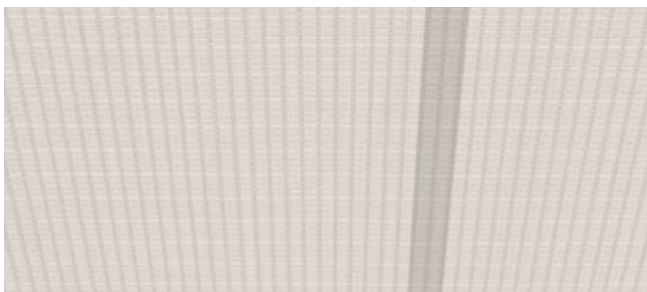
I teli per tende da sole markilux sono sviluppati, prodotti e testati nella nostra azienda in Germania. Il più bel telo per la tenda da sole di design lo potete scoprire tra più di 200 modelli di teli presso il vostro rivenditore autorizzato markilux e con il [Trova teli per tende da sole su markilux.com](https://www.markilux.com)





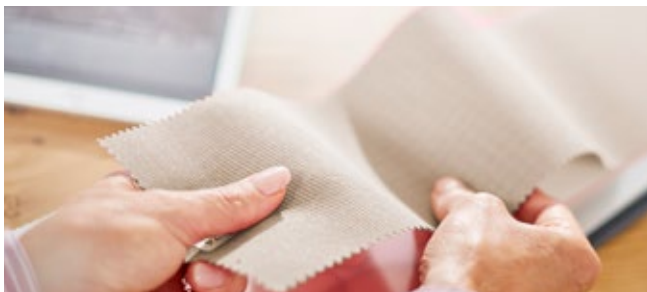
#### **Effetto autopulente**

Le gocce d'acqua assorbono le particelle di sporcizia e staccano le perle dal telo della tenda da sole (necessario almeno un angolo di inclinazione di 14° della tenda da sole).



#### **Teli saldati per tende da sole**

La giunzione dei teli mediante saldatura dona un aspetto omogeneo. L'eccellente idrorepellenza, fotostabilità e termostabilità prolungano la durata del telo.



#### **Fotostabilità, resistenza agli agenti atmosferici e resistenza del colore**

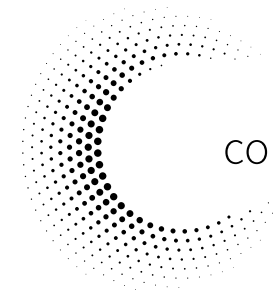
Il filato colorato hightech e la pregiata finitura del telo sono la garanzia della migliore ombra del mondo.



**STANDARD  
100**

A96-0071  
Hohenstein HTTI

Informazioni dettagliate sulle proprietà tipiche dei teli per tende da sole sono disponibili presso il vostro rivenditore autorizzato markilux e nell'attuale opuscolo sui teli per tende da sole markilux.



collection one



## Teli per tende da sole markilux. Qualità – Made in Germany.

### Funzionalità e stile

Quando si tratta della produzione di teli per tende da sole, markilux non lascia nulla al caso. Con la finitura sviluppata internamente, le qualità dei tessuti sunvas e specials ricevono il tocco finale. Ciò conferisce a questi teli per tende da sole una durata particolarmente lunga e la necessaria resistenza allo sporco e alle intemperie.

I teli per tende da sole markilux in sunvas e sunbow offrono in generale la massima protezione UV possibile per i tessuti con un UPF di 50+. Il fattore di protezione della vostra pelle aumenta di oltre 50 volte, potrete quindi godervi le giornate di sole più a lungo senza preoccuparvi.

Certificati secondo lo standard Oeko-Tex 100\*, tutti i teli da sole markilux sono privi di coloranti o sostanze chimiche nocive per la salute.

\* sunvas, specials: A696-001 Hohenstein HTTI; sunbow: 63864 OETI

I colori  
sono il sorriso  
della natura.

markilux

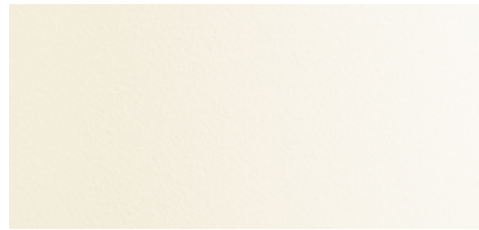


Colori tende da sole e mascherine, illuminazione



Bianco traffico

RAL 9016



Bianco panna strutturato

5233



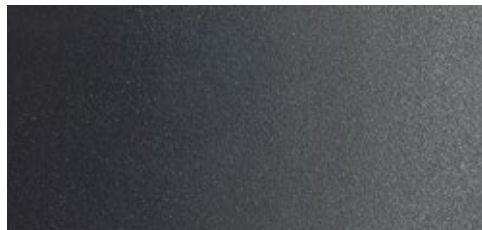
Alluminio brillante

RAL 9006



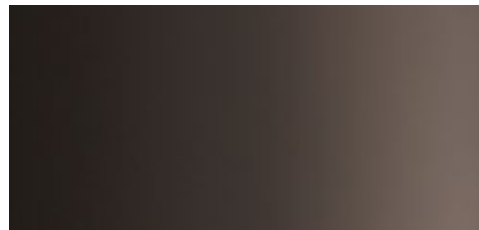
Grigio pietra metallizzato

5215



Antracite metallizzato

5204



Marrone grigio

simile a RAL 8019



Marrone avana strutturato

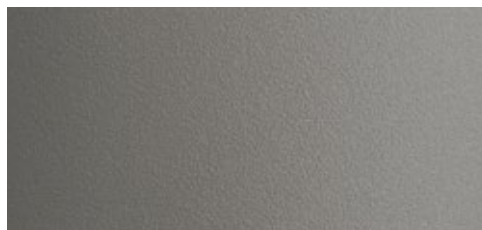
5229



Colore RAL su richiesta

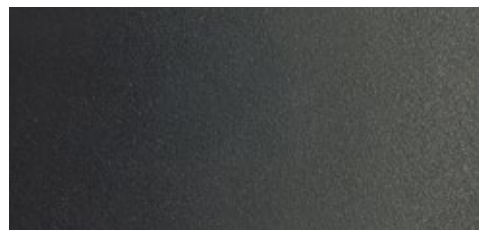
© RAL Bonn 2026

Colori telaio aggiuntivi per le tende da sole a pergola e i sistemi di tende da sole, per le tende da sole per tettoie in vetro e per finestre, per la protezione dal vento e della privacy



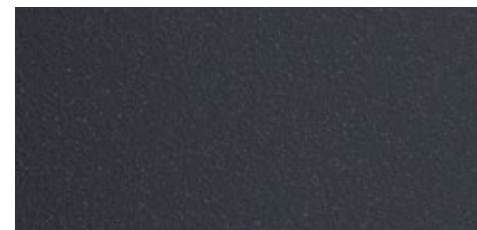
Alluminio grigiastro

RAL 9007



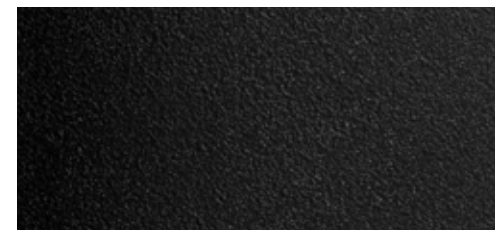
Grigio scuro opaco

DB 703



Grigio antracite strutturato

RAL 7016



Nero intenso strutturato

RAL 9005



## Colori. Tono su tono.

### Colori telaio markilux

Il colore per la tenda da sole completa l'effetto cromatico del telo e crea l'ideale combinazione architettonica. Dalle più diverse sfumature di bianco fino all'elegante antracite sempre attuale, avete a vostra disposizione un'ampia gamma di tonalità cromatiche. Desiderate un tocco di colore del tutto particolare? Nessun problema! Siamo lieti di produrre la vostra tenda da sole da sogno secondo la tonalità di colore che più preferite.

A prescindere da quale colore di tenda da sole sceglierete, noi vi garantiamo una verniciatura a polvere di altissima qualità.

### Adatta ad ogni architettura e ai vostri desideri

Tutti i colori per tende da sole markilux sono disponibili senza alcun sovrapprezzo.\*  
Saremo lieti di produrre per voi tonalità di colori speciali RAL secondo le vostre esigenze.

\* markilux 1300 solo bianco traffico RAL 9016 e alluminio brillante RAL 9006  
markilux 900 solo bianco traffico RAL 9016, grigio pietra metallizzato 5215 e antracite metallizzato 5204

# Una triade in armonia. Individualità. Con sistema.

## Colori mascherine markilux

La combinazione di colori di una tenda da sole di design – composta dal colore del telaio, del telo e della mascherina – influisce notevolmente sull'aspetto e sull'effetto visivo. Questa triade colorata è in armonia con le linee chiare e il design funzionale. Dal look classic-chic al look moderno-elegante, ci sono numerose opzioni per personalizzare la tenda da sole dei vostri sogni.



## Il colore è espressione della personalità

I colori markilux delle mascherine con finitura opaca trasformano ciascuno dei nostri quattro modelli principali in tende da sole da sogno individuali e donano un tocco di design alla vita all'aperto moderna.

I colori (standard) per telai markilux sono disponibili anche per le mascherine.



markilux MX-1



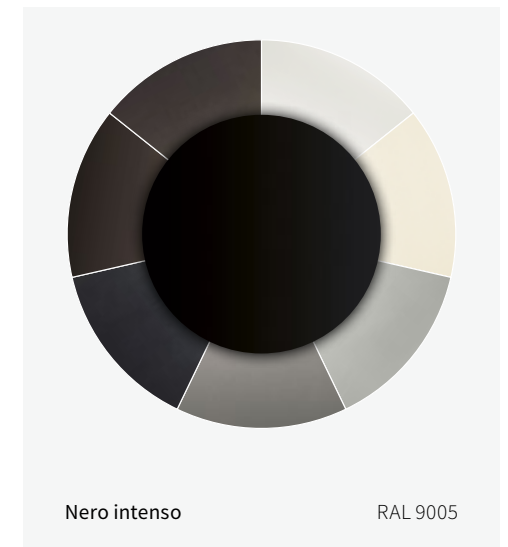
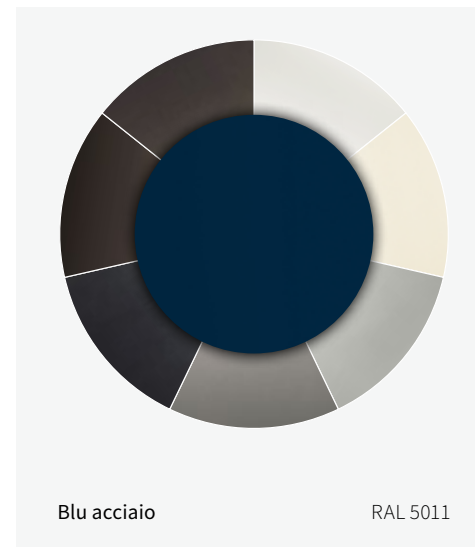
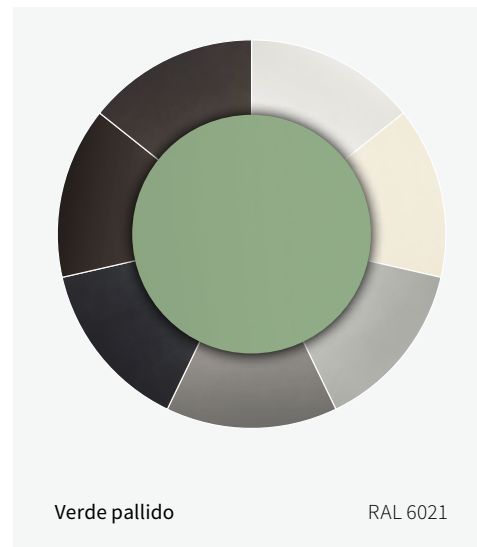
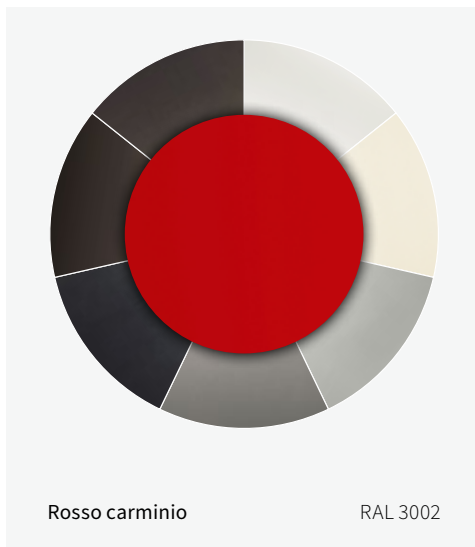
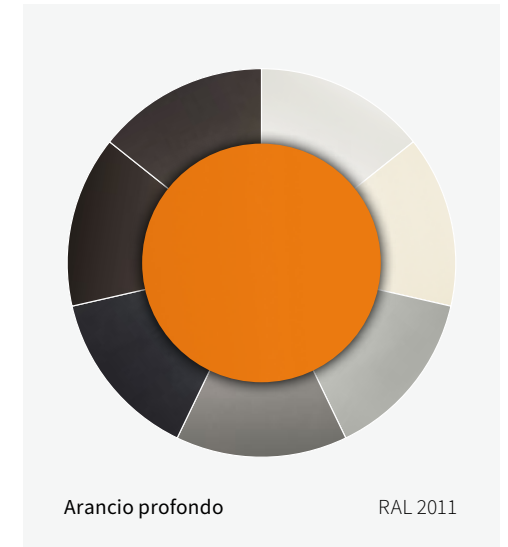
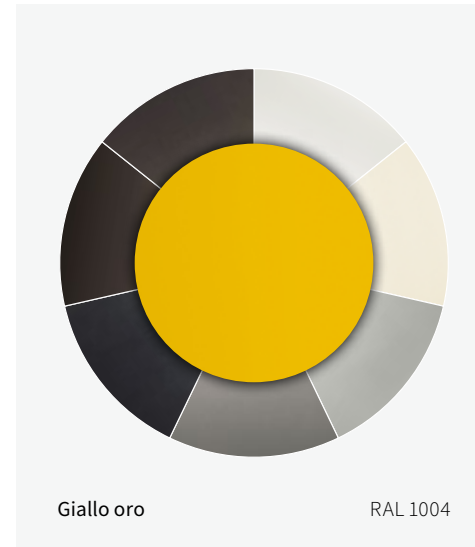
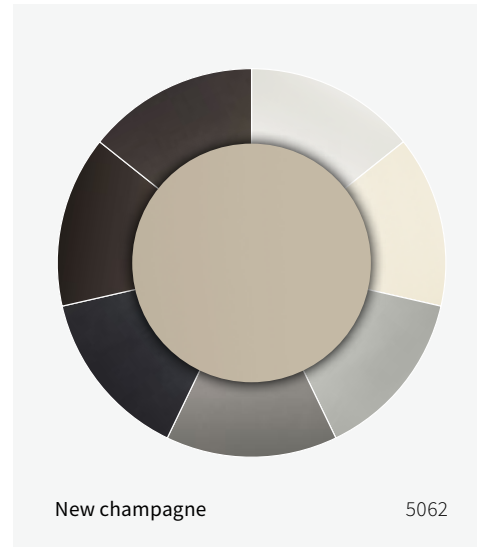
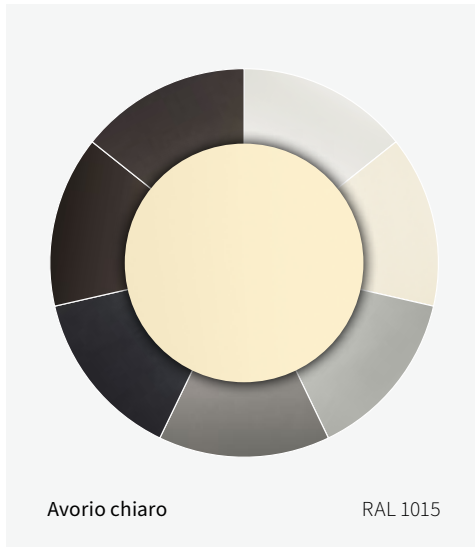
markilux MX-3



markilux MX-4



markilux 970



markilux



Fresca e chiara, con tutti i colori del mondo con un'unica app.



Un'atmosfera calda e rilassante per serate tranquille in due.



Luminosa e colorata per le feste più movimentate con gli amici.



## Ancora più luce.

### Opzioni di illuminazione markilux

A seconda dell'occasione e dell'atmosfera, le opzioni di illuminazione di markilux creano un'atmosfera di luce bianca calda o completamente personalizzata (tecnologia di illuminazione RGB bianco caldo). È possibile regolare i colori con la massima semplicità, anche con le app di Philips Hue o Somfy TaHoma, e immergere l'ambiente esterno in una luce fredda, calda o colorata.

Di qualsiasi colore. La luce permetterà di creare ambienti spettacolari.




### LED-Line e LED-Spots

Un highlight per i momenti più belli. L'opzione di illuminazione a LED mettono in scena la vostra terrazza quando il sole è già tramontato.



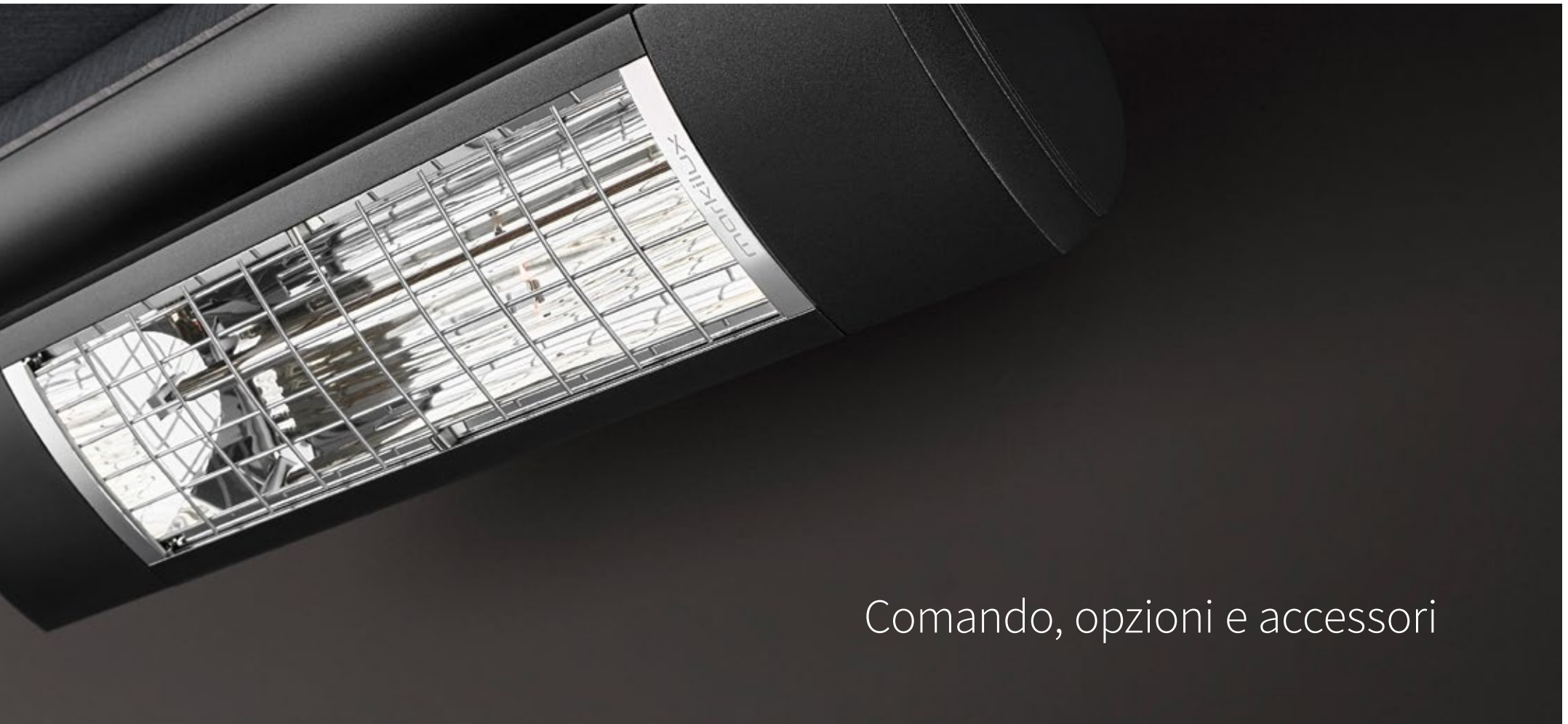
Mondi ricchi di atmosfera magica  
La vita all'aperto sotto una nuova luce.  
E colore. Scoprite tutte le opzioni su  
[markilux.com](http://markilux.com)

Disponibile secondo il modello.

A close-up photograph of a dark, textured surface, possibly a car's interior or a piece of furniture. A metallic, cylindrical trim piece is visible on the right side, running diagonally across the frame. The lighting is soft, highlighting the texture of the material and the metallic sheen of the trim.

La bellezza non  
sta nelle dimensioni,  
ma nel dettaglio.

markilux



Comando, opzioni e accessori

markilux

## Rendi le cose facili. E confortevoli.

### **Il comfort di comando markilux**

Per le più alte esigenze e a ogni condizione climatica. A voi la scelta: a seconda del modello è possibile il funzionamento manuale, l'azionamento a motore o il motore radio con telecomando. I sensori opzionali per sole, vento e pioggia consentono di controllare in modo intelligente la tenda da sole markilux. Oppure è possibile gestirle direttamente da remoto via Smartphone o Tablet.

Il vostro partner specializzato markilux sarà lieto di rispondere a tutte le vostre domande e vi spiegherà come collegare diversi sistemi individuali e gestirli con la semplice pressione di un tasto.

Disponibile secondo il modello.

### Smart Home



### **Comando intelligente tramite app / domotica**

Create la vostra atmosfera personalizzata sulla terrazza con la vostra tenda da sole. La luce, il calore e tanto altro comodamente via smartphone o tablet – dalla sdraio o da remoto quando siete in giro.

## Comando in base alle condizioni atmosferiche



### markilux vibrabox

Intelligente, sensibile, wireless. Reagisce alle vibrazioni e comanda la chiusura delle tende da sole secondo l'intensità del vento.



### Sensore sole

Comando intelligente della vostra tenda da sole in base all'intensità dei raggi solari. Funzionamento a batteria, indipendente dalla rete elettrica.



### Sensore sole e vento

In base alle condizioni climatiche del momento, il comando intelligente provvede all'apertura e chiusura automatica della tenda da sole.



### Sensore pioggia

In caso di pioggia la tenda da sole si chiude automaticamente. Comando intelligente che protegge in tutta sicurezza la vostra tenda da sole.

## Motore / Motore radiocomandato



### Telecomando markilux

Sentirsi bene può essere così facile. Ombra, luce e calore premendo un semplice tasto.



#### Profilo di raccordo alla parete

Il sottile profilo d'alluminio nei colori della tende da sole chiude la fessura tra la tenda da sole e la parete. La pioggia viene delicatamente deviata attraverso la tenda da sole.



#### Combinazioni di colori ed elementi cromati

Il cassonetti e i profili frontali sono disponibili in accattivanti colori e possono essere liberamente combinati.



#### stretch

La soluzione perfetta per piccoli terrazzi, nicchie e balconi. Grazie ai due bracci incrociati anche le tende da sole a larghezza ridotta si distendono in profondità.



#### Tenda accoppiata

In base al modello è possibile collegare fino a tre tende da sole per il massimo dell'ombra desiderata. Un rullo di giunzione chiude elegantemente la fessura tra i due teli di tutte le tende a bracci.





#### markilux Ombrissima

Per schermare semplicemente i raggi di sole più intensi e gli sguardi più indiscreti e per godersi più a lungo il calore del sole nelle ore serali. La tenda da sole supplementare viene abbassata in verticale dal profilo frontale. Il risultato: un meraviglioso ambiente privato all'aperto. Alcuni modelli sono disponibili con motore o motore radiocomandato.

## Più libertà per il vostro posto all'aperto.

#### Opzioni markilux

La vostra tenda da sole markilux progettata, configurata e personalizzata in base ai vostri desideri e alle vostre preferenze personali e individuali. Non un prodotto standard, ma la vostra perfetta protezione solare con un tocco personale. Unica e speciale.

Disponibile secondo il modello.

markilux

## La soluzione giusta per ogni sfida.

### Con i prodotti di alta qualità markilux

La protezione dal vento e della privacy di markilux fa semplicemente parte di un'estate ricca di atmosfera sul balcone e sulla terrazza. Dopotutto, ci sono solo pochi posti a sedere all'aperto che sono protetti da tutti i lati dal sole, dal vento e dagli sguardi indiscreti.

markilux vi offre anche soluzioni eleganti e versatili per le aree in giardino o per gli edifici che non consentono di fissare le tende da sole per motivi strutturali. Combinare i sistemi di tende da sole con le vostre tende preferite o optare per il markilux markant: il vostro nuovo spazio esterno.

Lasciatevi ispirare, entusiasmare e consigliare dal vostro rivenditore autorizzato markilux di fiducia per le vostre soluzioni di protezione solare personalizzate...

### Protezione laterale dal vento e della privacy



#### markilux format

La vita è bella. E ora anche la vostra terrazza. La markilux format è una protezione verticale con un'atmosfera accogliente di tessuto. È espandibile in modo modulare e disponibile con elementi mobili.



#### markilux 790

Un modo elegante per proteggersi dagli sguardi dei vicini. La pratica tenda laterale è sempre al vostro fianco quando ne avete bisogno.

## Sistemi di tende da sole autoportanti



### markilux markant

Il tuo spazio libero all'esterno Il sistema di tende da sole autoportante o integrato nell'architettura esistente è un sistema di protezione dal sole e dalle intemperie personalizzabile per il massimo del relax all'aperto.



### markilux syncra

Due colonne con un solido collegamento trasversale e una tenda da sole di design markilux a scelta permettono di fare ombra esattamente dove serve.



### markilux planet

Ombrellone e tenda da sole in un'unica soluzione: un gioiello che ombreggia alla perfezione il vostro spazio all'aperto.

## Pura tensione.

### Tecnologia dei bracci markilux

Particolarmente resistente, silenziosa e sempre perfettamente progettata per una tensione perfetta del tessuto.



### Catena doppia

Collaudato sul mercato da decenni e in tutte le condizioni atmosferiche: la catena doppia a maglie tonde è perfettamente protetta nei bracci estensibili.

Disponibile secondo il modello.



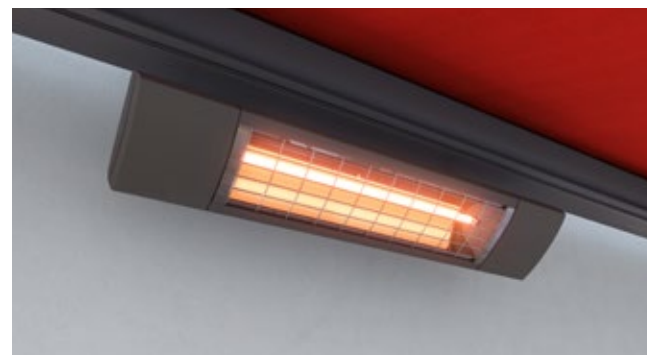
### Tendine bionico

Il tendine bionico in fibre hightech sviluppato da markilux sulla base di un modello naturale, garantisce una trasmissione della forza ottimale e una flessione dei bracci estensibili silenziosa e senza attrito. Convince grazie alla sua sicurezza e alla sua longevità.

## Vivere rilassato all'aria aperta. Ne sarete entusiasti.

### Accessori markilux

Il calore accogliente e la luce della sera ricca di atmosfera sono il complemento ideale per la vostra protezione dal sole markilux. Tutte le informazioni e una consulenza competente sono disponibili presso il vostro rivenditore autorizzato markilux e all'indirizzo [markilux.com](http://markilux.com)



### markilux radiatore termico

Sentire il calore in un secondo, per godere più a lungo delle serate all'aperto. La lampada alogena a raggi infrarossi garantisce un calore diretto senza fase di riscaldamento e una luce piacevole. A scelta come unità indipendente (1400 Watt) o montata sotto la tenda da sole (2500 Watt, dimmerabile a tre livelli come optional). Sempre in un corpo in alluminio di alta qualità e verniciato a polvere nel colore della tenda markilux.



### markilux LED-Spotline

L'elegante markilux LED-Spotline, liberamente montabile, con corpo in alluminio verniciato a polvere. Faretto LED orientabili e dimmerabili, bianco caldo (WW). Disponibili in due dimensioni: 180 cm con 3 faretto e 300 cm con 5 faretto.



Panoramica chiara.  
Per una vista magnifica.

markilux



Dati tecnici

## Tende da sole a cassonetto

### markilux MX-1

Pagina 14



### markilux MX-2

Pagina 16



### markilux MX-3

Pagina 20



### markilux MX-4

Pagina 22



### markilux 6000

Pagina 24



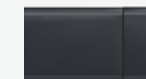
### markilux 5010

Pagina 26



### markilux 970

Pagina 28



<b>Max. larghezza × sporgenza</b>	700 × 415 cm	600 × 300 cm	600 × 300 cm	700 × 350 cm	700 × 400 cm	700 × 400 cm	600 × 300 cm
opzionale		500 × 350 cm	500 × 350 cm	600 × 400 cm			500 × 350 cm
<b>Cassonetto</b>	376 × 214 mm	280 × 167 mm	230 × 120 mm	275 × 235 mm	255 × 165 mm	218 × 151 mm	266 × 140 mm
<b>Utilizzo / Comando</b>	<b>Motore radiocomandato</b>	<b>Motore radiocomandato</b>	<b>Comando manuale</b>	<b>Motore radiocomandato</b>	<b>Comando manuale</b>	<b>Comando manuale</b>	<b>Comando manuale</b>
opzionale	<ul style="list-style-type: none"> <li>➤ Motore</li> <li>➤ Smart Home</li> </ul>	<ul style="list-style-type: none"> <li>➤ Motore</li> <li>➤ Smart Home</li> </ul>	<ul style="list-style-type: none"> <li>➤ Comando manuale con servo azionamento</li> <li>➤ Motore</li> <li>➤ Motore radiocomandato</li> <li>➤ Smart Home</li> </ul>	<ul style="list-style-type: none"> <li>➤ Motore</li> <li>➤ Smart Home</li> </ul>	<ul style="list-style-type: none"> <li>➤ Comando manuale con servo azionamento</li> <li>➤ Motore</li> <li>➤ Motore radiocomandato</li> <li>➤ Smart Home</li> </ul>	<ul style="list-style-type: none"> <li>➤ Comando manuale con servo azionamento</li> <li>➤ Motore</li> <li>➤ Motore radiocomandato</li> <li>➤ Smart Home</li> </ul>	<ul style="list-style-type: none"> <li>➤ Comando manuale con servo azionamento</li> <li>➤ Motore</li> <li>➤ Motore radiocomandato</li> <li>➤ Smart Home</li> </ul>
<b>Braccio estensibile</b>	<b>Tendine bionico</b>	<b>Tendine bionico</b>	<b>Tendine bionico</b>	<b>Tendine bionico</b>	<b>Tendine bionico</b>	<b>Catena doppia</b>	<b>Tendine bionico</b>
opzionale						<ul style="list-style-type: none"> <li>➤ Tendine bionico</li> </ul>	
<b>Montaggio</b>	<b>Parete</b>	<b>Parete / soffitto / tetto</b>	<b>Parete / soffitto / tetto</b>	<b>Parete</b>	<b>Parete / soffitto / tetto</b>	<b>Parete / soffitto / tetto</b>	<b>Parete / soffitto / tetto</b>
opzionale			<ul style="list-style-type: none"> <li>➤ Profilo di raccordo alla parete</li> </ul>		<ul style="list-style-type: none"> <li>➤ Profilo di raccordo alla parete</li> </ul>	<ul style="list-style-type: none"> <li>➤ Profilo di raccordo alla parete</li> </ul>	<ul style="list-style-type: none"> <li>➤ Nicchia</li> </ul>
<b>Opzioni</b>	<ul style="list-style-type: none"> <li>➤ Illuminazione colorata (RGB-WW)</li> <li>➤ LED-Line / LED-Spots profilo frontale</li> <li>➤ Illuminazione ambiente LED</li> <li>➤ LED-Spots cassonetto (WW)</li> <li>➤ Combinazioni di colori</li> <li>➤ Ombrissima</li> <li>➤ Volant</li> </ul>	<ul style="list-style-type: none"> <li>➤ Illuminazione colorata (RGB-WW)</li> <li>➤ LED-Line cassonetto</li> <li>➤ Combinazioni di colori</li> </ul>	<ul style="list-style-type: none"> <li>➤ Illuminazione colorata (RGB-WW)</li> <li>➤ LED-Line cassonetto</li> <li>➤ Combinazioni di colori</li> </ul>	<ul style="list-style-type: none"> <li>➤ Illuminazione colorata (RGB-WW)</li> <li>➤ LED-Line cassonetto</li> <li>➤ LED-Spots tappi laterali</li> <li>➤ LED-Spots profilo frontale</li> <li>➤ Combinazioni di colori</li> <li>➤ Tenda accoppiata</li> </ul>	<ul style="list-style-type: none"> <li>➤ Illuminazione colorata (RGB-WW)</li> <li>➤ LED-Spots profilo frontale</li> <li>➤ Specchi struttura d'acciaio inox</li> <li>➤ Telaio cromato lucido</li> <li>➤ Ombrissima</li> <li>➤ Volant</li> <li>➤ Tenda accoppiata</li> </ul>	<ul style="list-style-type: none"> <li>➤ Tappi terminali profilo frontale cromati lucidi</li> <li>➤ Ombrissima (manuale)</li> <li>➤ Volant</li> <li>➤ Tenda accoppiata</li> </ul>	<ul style="list-style-type: none"> <li>➤ Illuminazione colorata (RGB-WW)</li> <li>➤ LED-Line cassonetto</li> <li>➤ Combinazioni di colori</li> <li>➤ Ombrissima</li> </ul>

Tende da sole a semi-cassonetto  
o senza cassonetto

**markilux**

**markilux 990**

Pagina 30



500 × 300 cm

217 × 124 mm

**Comando manuale**

- Comando manuale con servo azionamento
- Motore
- Motore radiocomandato
- Smart Home

**Catena doppia**

- Tendine bionico

**Parete / soffitto / tetto**

- Profilo di raccordo alla parete

- Specchi cromati lucidi
- Volant

**markilux 900**

Pagina 32



400 × 200 cm

225 × 105 mm

**Comando manuale**

- Motore
- Motore radiocomandato
- Smart Home

**Tendine bionico**

**Montanti di fissaggio**

- Parete / soffitto / tetto

**markilux 3300**

Pagina 36



700 × 400 cm

224 × 192 mm

**Comando manuale**

- Comando manuale con servo azionamento
- Motore
- Motore radiocomandato
- Smart Home

**Tendine bionico**

**Parete / soffitto / tetto**

- Profilo di raccordo alla parete
- Nicchia

- Volant
- Tenda accoppiata

**markilux 1600**

Pagina 42



710 × 400 cm

254 × 223 mm

**Comando manuale**

- Comando manuale con servo azionamento
- Motore
- Motore radiocomandato
- Smart Home

**Catena doppia**

- Tendine bionico

**Parete / soffitto / tetto**

- Profilo di raccordo alla parete

- Tappi terminali cromati lucidi
- Ombrissima
- Volant
- Tenda accoppiata
- stretch

**markilux 1710**

Pagina 44



700 × 350 cm

236 × 217 mm

**Comando manuale**

- Comando manuale con servo azionamento
- Motore
- Motore radiocomandato
- Smart Home

**Tendine bionico**

**Parete / soffitto / tetto**

- Profilo di raccordo alla parete

- Tappi terminali profilo frontale / specchi cromati lucidi
- Tenda accoppiata
- stretch

**markilux 1300**

Pagina 46



700 × 400 cm

212 × 232 mm

**Comando manuale**

- Comando manuale con servo azionamento
- Motore
- Motore radiocomandato
- Smart Home

**Catena doppia**

**Parete / soffitto / tetto**

- Tettuccio in alluminio

- Ombrissima (manuale)
- Vite d'inclinazione
- Tenda accoppiata

## Tende da sole a pergola

### markilux pergola stretch

Pagina 48



### markilux pergola style

Pagina 50



### markilux pergola classic

Pagina 54



### markilux pergola cubic

Pagina 56



### markilux pergola compact

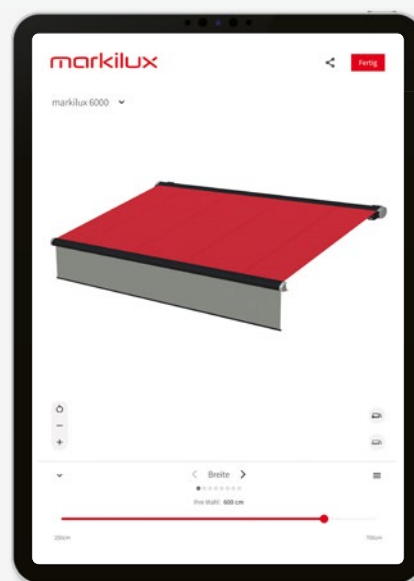
Pagina 58



<b>Max. larghezza × sporgenza</b>	<b>700 × 700 cm</b>	<b>600 × 500 cm</b>	<b>600 × 450 cm</b>	<b>600 × 450 cm</b>	<b>450 × 400 cm</b>
opzionale		500 × 600 cm	500 × 600 cm	500 × 600 cm	
<b>Cassonetto</b>	<b>163 × 125 mm</b>	<b>205 × 160 mm</b>	<b>Ø 187 mm</b>	<b>200 × 160 mm</b>	<b>125 × 125 mm</b>
	Telo pieghevole su guide sotto il tettuccio di protezione	tracfix con guide laterali su montanti filigranati	tracfix con guide laterali su montanti filigranati	tracfix con guide laterali su montanti filigranati	tracfix con guide laterali su montanti filigranati
<b>Utilizzo / Comando</b>	<b>Motore radiocomandato</b>	<b>Motore radiocomandato</b>	<b>Motore</b>	<b>Motore</b>	<b>Motore</b>
opzionale	➤ Smart Home	➤ Motore ➤ Smart Home	➤ Motore radiocomandato ➤ Smart Home	➤ Motore radiocomandato ➤ Smart Home	➤ Motore radiocomandato ➤ Smart Home
<b>Montaggio</b>	<b>Parete / soffitto / tetto</b>	<b>Parete / soffitto / tetto</b>	<b>Parete / soffitto / tetto</b>	<b>Parete / soffitto / tetto</b>	<b>Parete / soffitto / tetto</b>
opzionale	➤ Profilo di raccordo alla parete e tetto di protezione inclusi	➤ Profilo di raccordo alla parete	➤ Profilo di raccordo alla parete	➤ Profilo di raccordo alla parete	➤ Profilo di raccordo alla parete
<b>Opzioni</b>	<ul style="list-style-type: none"> <li>➤ Illuminazione colorata (RGB-WW)</li> <li>➤ LED-Line rompitratta</li> <li>➤ LED-Line / LED-Spots traversa</li> <li>➤ Tende da sole verticale a cassonetto</li> <li>➤ Protezione dal vento / della privacy</li> <li>➤ Traversa</li> <li>➤ Tenda accoppiata</li> </ul>	<ul style="list-style-type: none"> <li>➤ Illuminazione colorata (RGB-WW)</li> <li>➤ LED-Line montanti / cassonetto / guide laterali</li> <li>➤ LED-Line / LED-Uplights coperture base</li> <li>➤ Ombrissima</li> <li>➤ Protezione dal vento / della privacy</li> <li>➤ Montanti abbassabili</li> <li>➤ Casse di zavorra</li> <li>➤ Tenda accoppiata</li> </ul>	<ul style="list-style-type: none"> <li>➤ Illuminazione colorata (RGB-WW)</li> <li>➤ LED-Line guide laterali</li> <li>➤ Ombrissima</li> <li>➤ Protezione dal vento / della privacy</li> <li>➤ Montanti rotondi / angolari</li> <li>➤ Montanti abbassabili</li> <li>➤ Casse di zavorra</li> <li>➤ Tenda accoppiata</li> </ul>	<ul style="list-style-type: none"> <li>➤ Illuminazione colorata (RGB-WW)</li> <li>➤ LED-Line cassonetto / guide laterali</li> <li>➤ Ombrissima</li> <li>➤ Protezione dal vento / della privacy</li> <li>➤ Montanti rotondi / angolari</li> <li>➤ Montanti abbassabili</li> <li>➤ Casse di zavorra</li> <li>➤ Tenda accoppiata</li> </ul>	<ul style="list-style-type: none"> <li>➤ Illuminazione colorata (RGB-WW)</li> <li>➤ LED-Line cassonetto / guide laterali</li> <li>➤ Ombrissima (manuale)</li> <li>➤ Protezione dal vento / della privacy</li> <li>➤ Montanti rotondi / angolari</li> <li>➤ Montanti abbassabili</li> <li>➤ Casse di zavorra</li> </ul>



## Configuratore di tende da sole



### Per l'ombra più bella del mondo

Configurate la vostra tenda da sole di design markilux, compresi il telo e le opzioni di accessori, su [markilux.com](http://markilux.com)

Il rivenditore autorizzato markilux vi fornirà una consulenza personale in loco, redigerà un'offerta individuale e provvederà a un'installazione professionale.



Configuratore tende da sole  
su [markilux.com](http://markilux.com)



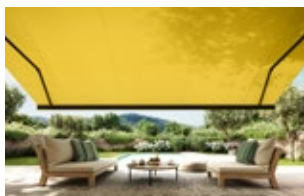
Punti vendita  
su [markilux.com](http://markilux.com)

Lasciatevi ispirare, entusiasmare e consigliare ora...

Tutte le possibilità presso il vostro rivenditore autorizzato markilux locale e su [markilux.com](http://markilux.com)

La migliore sotto al sole. Per l'ombra più bella del mondo.

Le pluripremiate tende da sole markilux nascono dal perfetto connubio tra tecnica all'avanguardia e qualità eccellente. Made in Germany. Idee, informazioni dettagliate, consulenza professionale e i più bei disegni di tessuti sono disponibili presso il nostro rivenditore autorizzato markilux e all'indirizzo [markilux.com](http://markilux.com)



Tende da sole a bracci estensibili



Tende da sole a pergola



Sistemi di tende da sole



Tende da sole per tettoie in vetro



Tende da sole per finestre



Protezione dal vento e della privacy



[markilux.com](http://markilux.com)



**markilux**

La migliore sotto al sole